

INFORME TÉCNICO

# DIARIO Nº 189

El IDEAM comunica al Sistema Nacional de Gestión del Riesgo (SNGR) y al Sistema Nacional Ambiental (SINA).

Bogotá D. C.

Lunes 08 de julio de 2019.

Hora de actualización 12:20 HLC

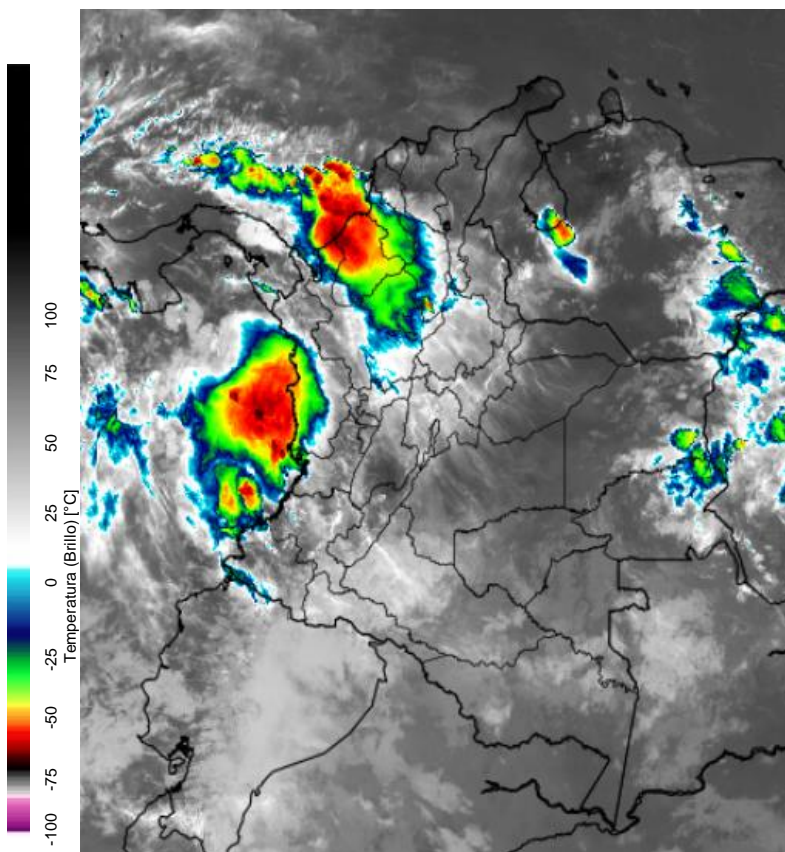


## CONDICIONES HIDROMETEOROLÓGICAS ACTUALES

Predominan las condiciones secas, con cielos entre ligera y parcialmente nublados, en la región Caribe y amplios sectores de las regiones Andina y Pacífica. En contraste, se presentan abundantes lluvias en la Orinoquia colombiana y precipitaciones de menor intensidad en la Amazonia. El día sábado 06 ha sido uno de los menos lluviosos del mes.

## IMAGEN SATELITAL

Canal Infrarrojo - GOES 16 | 08 de julio de 2019 | 8:20 HLC.



Consulte todos los días el pronóstico del tiempo y las alertas hidrometeorológicas vigentes del **IDEAM**, en un formato de calidad. Alrededor de las 7:30 a. m. está a disposición del público en [www.ideam.gov.co](http://www.ideam.gov.co).

Se puede ver también en dispositivos móviles **AQUÍ**





# LO MÁS DESTACADO

## LLUVIAS REGISTRADAS EN LAS ÚLTIMAS 24 HORAS

En las últimas 24 horas se presentó un incremento considerable de las precipitaciones; las lluvias importantes se registraron especialmente en las regiones Pacífico, Orinoquia, Amazonia y sectores puntuales de la región Andina. El mayor acumulado de lluvia en 24 horas, se registró en el municipio de **López de Micay (Cauca) con 124.0 mm.**

### ALERTA ROJA

- Por probabilidad alta de incrementos en niveles en diferentes corrientes de departamentos en las siguientes regiones: Orinoquia.
- Por probabilidad alta de deslizamientos de tierra en zonas inestables o de ladera ubicadas en algunos municipios en las siguientes regiones: Andina y Amazonica.
- Por probabilidad alta de amenaza de incendios de la cobertura vegetal en algunos municipios de las siguientes regiones: Caribe y Andina.

### ALERTA NARANJA

- Por probabilidad alta de incrementos en niveles en diferentes corrientes de departamentos en las siguientes regiones: Orinoquia, Caribe, Pacífico, Andina y Amazonia.
- Por probabilidad media de deslizamientos de tierra en zonas inestables o de ladera ubicadas en algunos municipios en las siguientes regiones: Andina, Pacífico, Orinoquia y Amazonia.
- Por probabilidad alta de amenaza de incendios de la cobertura vegetal en algunos municipios de las siguientes regiones: Caribe y Andina.:
- Por tiempo lluvioso en el Océano Pacífico.
- Por tiempo lluvioso en el mar Caribe.

### ALERTA AMARILLA

- Por probabilidad alta de incrementos en niveles en diferentes corrientes de departamentos en las siguientes regiones: Andina, Caribe, Orinoquia y Pacífico.
- Por probabilidad baja de deslizamientos de tierra en zonas inestables o de ladera ubicadas en algunos municipios en las siguientes regiones: Orinoquia, Caribe, Pacífico, Andina y Amazonia.
- Por probabilidad alta de amenaza de incendios de la cobertura vegetal en algunos municipios de las siguientes regiones: Caribe y Andina.
- Por pleamar en el mar Caribe.

# PRONÓSTICO CONDICIONES METEOROLÓGICAS ESPECIALES

## ÁREA DEL VOLCÁN GALERAS

En las horas de la mañana se prevé tiempo seco. Después del mediodía se incrementará la nubosidad con precipitaciones.

EL SERVICIO GEOLÓGICO COLOMBIANO reporta en nivel AMARILLO (III): CAMBIOS EN EL COMPORTAMIENTO DE LA ACTIVIDAD VOLCÁNICA. Lat: 1.55 Lon: -77.37

ELEVACIÓN (pies)	DIRECCIÓN	VELOCIDAD	
		NUDOS	Km/h
10.000	SURESTE	15 - 20	27 - 36
18.000	ESTE	20 - 25	36 - 45
24.000	ESTE	15 - 20	27 - 36
30.000	NORESTE	15 - 20	27 - 36

## ÁREA DEL VOLCÁN NEVADO DEL HUILA

En la mañana y hasta entrada la tarde prevalecerán las condiciones secas, luego se advierten precipitaciones ligeras y dispersas.

EL SERVICIO GEOLÓGICO COLOMBIANO reporta en nivel AMARILLO (III): CAMBIOS EN EL COMPORTAMIENTO DE LA ACTIVIDAD VOLCÁNICA. Lat: 2.92 Lon: -76.05

ELEVACIÓN (pies)	DIRECCIÓN	VELOCIDAD	
		NUDOS	Km/h
10.000	ESTE	0 - 5	0 - 9
18.000	ESTE	20 - 25	36 - 45
24.000	ESTE	20 - 25	36 - 45
30.000	NORESTE	15 - 20	27 - 36

## ÁREA DEL VOLCÁN CERRO MACHÍN

A lo largo de la jornada se estima cielo entre parcial y mayormente cubierto con predominio de tiempo seco.

EL SERVICIO GEOLÓGICO COLOMBIANO reporta en nivel AMARILLO (III): CAMBIOS EN EL COMPORTAMIENTO DE LA ACTIVIDAD VOLCÁNICA. Lat: 4.80 Lon: -75.62

ELEVACIÓN (pies)	DIRECCIÓN	VELOCIDAD	
		NUDOS	Km/h
10.000	SURESTE	0 - 5	0 - 9
18.000	ESTE	20 - 25	36 - 45
24.000	ESTE	20 - 25	36 - 45
30.000	ESTE	20 - 25	36 - 45

## ÁREA DEL VOLCÁN NEVADO DEL RUIZ

En la mayor parte de la jornada se estima cielo parcialmente cubierto con tiempo seco, mientras que finalizando la tarde y en horas de la noche se espera aumento de nubosidad con precipitaciones entre ligeras y moderadas.

EL SERVICIO GEOLÓGICO COLOMBIANO reporta en nivel AMARILLO (III): CAMBIOS EN EL COMPORTAMIENTO DE LA ACTIVIDAD VOLCÁNICA. Lat: 4.89 Lon: -75.32

ELEVACIÓN (pies)	DIRECCIÓN	VELOCIDAD	
		NUDOS	Km/h
10.000	NORESTE	0 - 5	0 - 9
18.000	ESTE	15 - 20	27 - 36
24.000	ESTE	15 - 20	27 - 36
30.000	ESTE	15 - 20	27 - 36

## ÁREA DEL COMPLEJO VOLCÁNICO CHILES-CERRO NEGRO DE MAYASQUER

Durante la jornada se pronostican condiciones nubosas con lloviznas intermitentes

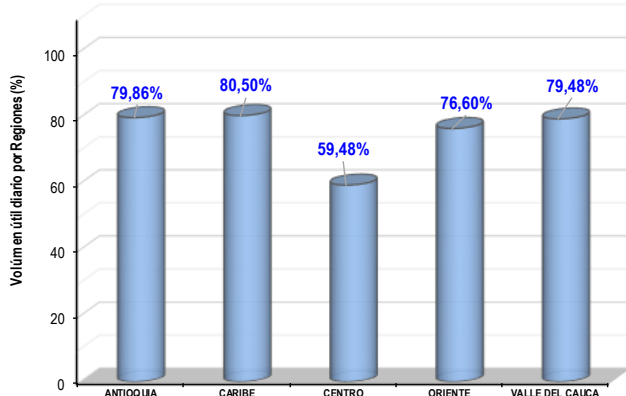
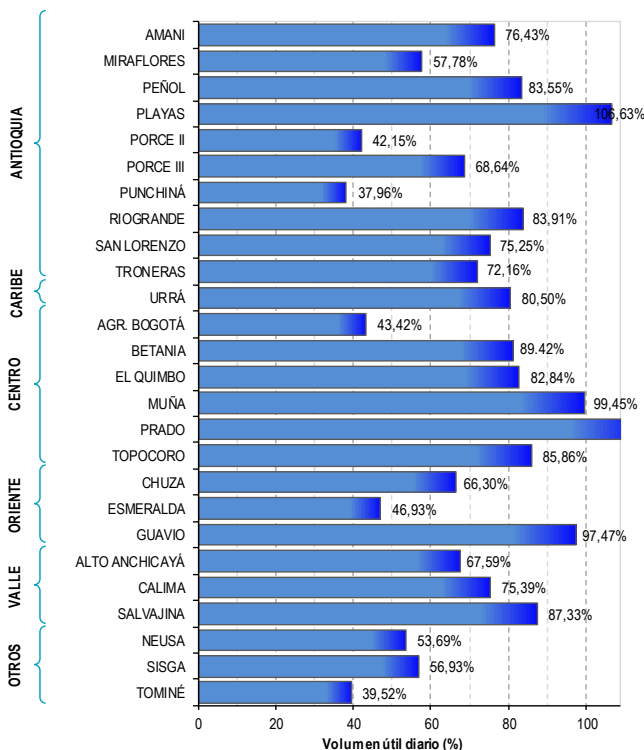
EL SERVICIO GEOLÓGICO COLOMBIANO reporta en nivel AMARILLO (III): CAMBIOS EN EL COMPORTAMIENTO DE LA ACTIVIDAD VOLCÁNICA. Lat: 0.81 Lon: -77.93 Lat: 0.76 Lon: -77.95

ELEVACIÓN (pies)	DIRECCIÓN	VELOCIDAD	
		NUDOS	Km/h
10.000	SURESTE	5 - 10	9 - 18
18.000	ESTE	25 - 30	45 - 54
24.000	NORESTE	20 - 25	36 - 45
30.000	NORESTE	20 - 25	36 - 45

# ESTADO DE LOS EMBALSES

A continuación se relaciona el volumen útil diario de los principales embalses del país (expresado en porcentaje), de acuerdo con la información reportada por XM S.A. E.S.P en la siguiente dirección electrónica: <http://ido.xm.com.co/ido/SitePages/hidrologia.aspx?q=reservas>

## VOLUMEN ÚTIL DIARIO EN LOS PRINCIPALES EMBALSES DEL PAÍS





Para estar informado diariamente de lo que pasa con el **pronóstico del tiempo y las alertas**.

Síguenos en Twitter  
**@IDEAMColombia**



## PRECIPITACIONES

A continuación se relacionan los municipios donde en las últimas 24 horas se registraron precipitaciones iguales o superiores a 50.0 m.

Se aclara que las precipitaciones indicadas en los municipios, realmente corresponden a aquellos puntos en los cuales el IDEAM tiene estaciones de monitoreo, pero no necesariamente quiere decir que el dato corresponda a las lluvias que se presentaron directamente sobre el área urbana en donde se concentra la mayor población. En ocasiones la estación sobre la cual se destaca el mayor valor de precipitación, a pesar de pertenecer al municipio, puede quedar alejada del centro poblado principal.

DEPARTAMENTO	MUNICIPIO
<b>BOYACÁ</b>	Santa María (72.0).
<b>CAQUETÁ</b>	Valparaíso (70.0), Yarumal (68.0).
<b>CASANARE</b>	Chámeza (67.0).
<b>CÓRDOBA</b>	Sahagún (55.0).
<b>CAUCA</b>	López de Micay (124.0).
<b>CUNDINAMARCA</b>	Guayabetal (58.0).
<b>CHOCÓ</b>	Bahía Solano (102.0).
<b>GUAINÍA</b>	Puerto Inírida (108.0).
<b>META</b>	Villavicencio (87.0), Restrepo (65.0).
<b>PUTUMAYO</b>	Mocoa (73.0), Villagarzón (63.0).

Para estar informado diariamente de lo que pasa con el **pronóstico del tiempo y las alertas**.

Síguenos en Twitter  
**@IDEAMColombia**



## TEMPERATURAS MÁXIMAS

A continuación se relacionan los municipios donde en las últimas 24 horas se registraron temperaturas iguales o superiores a 38.0 °C.

Se aclara que las temperaturas indicadas en los municipios, realmente corresponden a aquellos puntos en los cuales el IDEAM tiene estaciones de monitoreo, pero no necesariamente quiere decir que el dato corresponda a las temperaturas que se presentaron directamente sobre el área urbana en donde se concentra la mayor población. En ocasiones la estación sobre la cual se destaca el mayor valor de temperatura, a pesar de pertenecer al municipio, puede quedar alejada del centro poblado principal.

DEPARTAMENTO	MUNICIPIO
<b>BOLÍVAR</b>	Zambrano (38.6).
<b>CESAR</b>	Agustín Codazzi (39.4), Valledupar (39.0).
<b>CUNDINAMARCA</b>	<b>Jerusalén (40.0)</b> , Puerto Salgar (39.0).
<b>HUILA</b>	Villavieja (38.0).
<b>TOLIMA</b>	Natagaima (39.0), Saldaña (38.0), Guamo (38.0).

Se resalta que en las últimas 24 horas se ha presentado un incremento considerable de la temperatura del aire, superando en algunos casos los valores históricos absolutos; entre los registros más destacados se tienen los de Jerusalén (el anterior valor era de 39.6).





# PRONÓSTICO METEOROLÓGICO



Lunes 08 y martes 09 de julio de 2019

REGIÓN	PRONÓSTICO
<b>SABANA DE BOGOTÁ</b>	<p><b>LUNES.</b> Durante la mañana se estima cielo parcialmente nublado y predominio de tiempo seco en la ciudad y la Sabana, no obstante, no se descartan lloviznas en las primeras horas de la jornada en sectores del sur y oriente del área. Para la tarde se prevé cielo parcialmente nublado; son probables algunas lluvias o lloviznas, ligeras y esporádicas, en sectores del sur de la capital. En la noche se prevé cielo parcialmente nublado y predominará el tiempo seco.</p> <p><b>MARTES.</b> Durante la madrugada y mañana se estima cielo parcialmente cubierto con predominio de tiempo seco, hasta entrada la tarde; para la noche se espera cielo entre parcial y mayormente nublado con presencia de lluvias en el suroriente de la capital.</p>
<b>CARIBE</b>	<p><b>LUNES.</b> Se estima cielo cubierto, con lluvias moderadas a fuertes en Córdoba, Sucre y Bolívar. Nubosidad variada, con predominio de condiciones secas para el resto del área. En la tarde se prevé aumento de nubosidad con lluvias ligeras en el sur de La Guajira, Magdalena, Cesar, sur de Córdoba, Bolívar y área de la Sierra Nevada de Santa Marta. Durante la noche se espera precipitaciones de carácter moderado a fuerte en el sur de Bolívar, Cesar y en el sur de Magdalena. Lloviznas o lluvias ligeras para el resto de la región.</p> <p><b>MARTES.</b> Se prevé predominio de tiempo seco en la región, salvo en sectores del sur de Córdoba y de Bolívar con lluvias moderadas, especialmente, en horas de la noche.</p>
<b>ARCHIPIÉLAGO DE SAN ANDRÉS, PROVIDENCIA Y SANTA CATALINA</b>	<p><b>LUNES.</b> En el área se estima abundante nubosidad con lluvias ligeras a moderadas en diversas zonas del archipiélago. En la tarde se prevé cielo nublado con lloviznas intermitentes. Para la jornada nocturna se estima con cielo nublado con lluvias de variada intensidad. Probabilidad de actividad eléctrica.</p> <p><b>MARTES.</b> Cielo entre parcial y mayormente cubierto; presencia de lluvias a lo largo de la semana.</p>
<b>MAR CARIBE</b>	<p><b>LUNES.</b> En el mar Caribe occidente se prevén lluvias de carácter moderado a fuerte y con presencia de actividad eléctrica. Nubosidad variada con lluvias intermitentes en el centro del área marítima.</p> <p><b>MARTES.</b> En el Golfo de Urabá y sectores del occidente y centro del mar Caribe colombiano se prevé lluvias moderadas a fuertes. Probabilidad de actividad eléctrica.</p>
<b>ANDINA</b>	<p><b>LUNES.</b> En la región se mantendrán las condiciones de cielo entre parcial y mayormente cubierto, con lluvias moderadas a fuertes en Antioquia, y en el occidente de los Santanderes. Lluvias de menor intensidad en el occidente de Cundinamarca, Boyacá y Risaralda. En la tarde se prevén lluvias moderadas a fuertes en el occidente de Antioquia, Norte de Boyacá y oriente de Santander. Lluvias ligeras en sectores dispersos de norte de Santander, occidente de Boyacá, oriente de Cundinamarca y zonas de montaña de Cauca y Nariño. Para la noche se estima condiciones de cielo parcialmente nublado; lluvias en el norte de Antioquia, eje cafetero, santanderes y norte de Boyacá. Prevalece el tiempo seco para el resto de la región.</p> <p><b>MARTES.</b> En la región se estima cielo parcialmente cubierto y presencia de lluvias de ligera intensidad en el occidente de Antioquia; lloviznas en sectores de los santanderes. Predominio de tiempo seco en el resto de la región</p>





# PRONÓSTICO METEOROLÓGICO



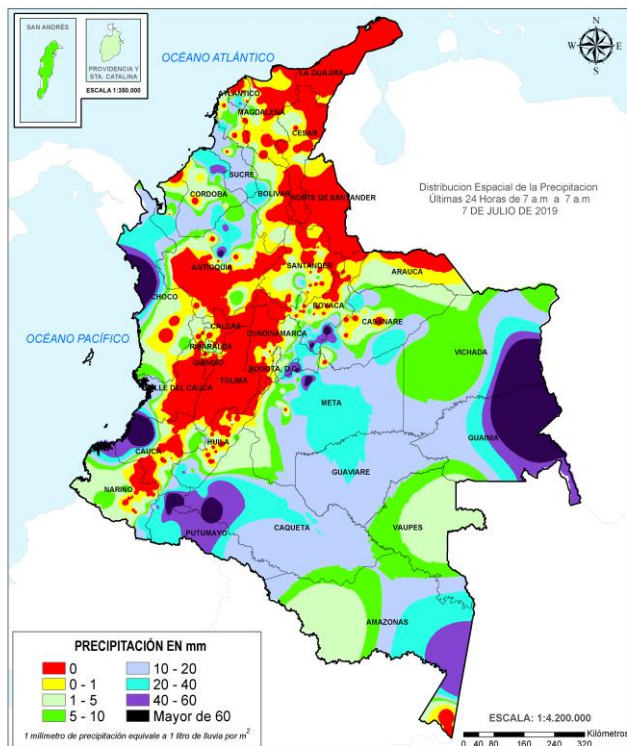
Lunes 08 y martes 09 de julio de 2019

REGIÓN	PRONÓSTICO
INSULAR PACIFICO	<p><b>LUNES.</b> Se estima lluvias de variada intensidad en Malpelo y Gorgona a lo largo de la jornada. Tormentas eléctricas aisladas.</p> <p><b>MARTES.</b> Eventos de lluvia moderada a fuerte y abundante nubosidad se esperan a lo largo de la jornada en Malpelo. Predominara el tiempo seco para Gorgona.</p>
PACÍFICO	<p><b>LUNES.</b> Durante la mañana se esperan condiciones de cielo mayormente nublado; lluvias en el centro y occidente del Chocó, litoral de Valle y Cauca. Alta probabilidad de actividad eléctrica en momentos de lluvias intensa. En la tarde mantendrán lluvias en Chocó, Valle del Cauca, occidente de Cauca y centro de Nariño. Alta probabilidad de actividad eléctrica. En la noche se estiman lluvias fuertes en el occidente de los departamentos de Valle del Cauca, Cauca y Nariño. Lluvias de menor intensidad para el resto de la región.</p> <p><b>MARTES.</b> Durante la jornada se espera persistencia de las condiciones nubosas con lluvias sobre el litoral del centro y norte de la región Pacífica, principalmente.</p>
OCEANO PACIFICO	<p><b>LUNES.</b> Se estima entre parcial a mayormente nublado en el centro y norte de la cuenca del Pacífico y se prevé lluvias moderadas a fuertes con tormentas eléctricas aisladas, principalmente en horas de la mañana</p> <p><b>MARTES.</b> Se prevé lluvias moderadas a fuertes en el centro y norte del área, tanto en la mañana y en la tarde. Disminuyen las lluvias en la noche</p>
ORINOQUIA	<p><b>LUNES.</b> En horas de la mañana se esperan condiciones de cielo parcial a mayormente nublado y lluvias en el oriente de Vichada y suroccidente de Meta; probabilidad de lloviznas en el resto del área. Durante la tarde se espera abundante nubosidad en la región, con precipitaciones fuertes en Vichada y en Arauca; lloviznas en Casanare y norte de Meta. Durante las horas de la noche se estima cielo mayormente nublado al norte de la región con precipitación en sectores del Arauca y norte de Vichada.</p> <p><b>MARTES.</b> Durante el día se prevé lluvias especialmente en el oriente de Vichada. Escasas lluvias en el resto de la región</p>
AMAZONIA	<p><b>LUNES.</b> En horas de la mañana se advierten lluvias moderadas en el piedemonte amazónico y lluvias en el norte de Guainía, tiempo seco predominará para el resto de la región. Durante la tarde se estima aumento de la nubosidad en la región; lluvias leves y dispersas en el occidente de Putumayo, de Caquetá y Vaupés.</p> <p>Para la noche se esperan condiciones de cielo parcialmente nublado con predominio de tiempo seco en la región.</p> <p><b>MARTES.</b> Mayormente nublado en el oriente de la región con probables lluvias en Amazonas y en Guainía; lluvias leves y dispersas en Guaviare y Caquetá, principalmente en horas de la tarde.</p>

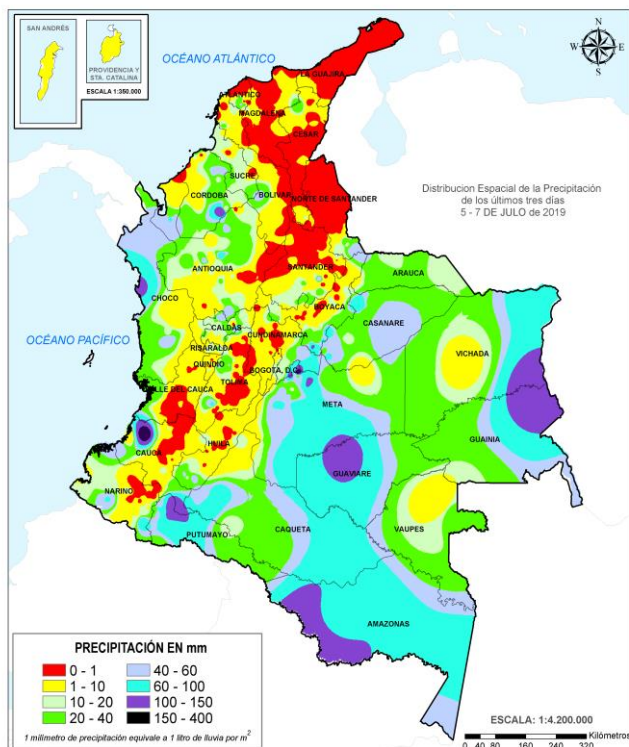


# MAPAS DE PRECIPITACIÓN

**Precipitación diaria:** desde las 7:00 a. m. del domingo 7 hasta las 7:00 a. m. del lunes 08 de julio de 2019.



**Precipitación últimas 72 horas:** desde las 7:00 a. m. del viernes 05 hasta las 7:00 a.m. del lunes 08 de julio de 2019.



## ALERTAS VIGENTES E INFORMACIÓN ADICIONAL

Para mayor información sobre el pronóstico del estado del tiempo, informes técnicos diarios, comunicados especiales, mapas diarios de temperaturas máximas y mínimas e información diaria de precipitación se sugiere consultar los siguientes enlaces:

- [MAPA DIARIO DE TEMPERATURA MÁXIMA](#)
- [MAPA DIARIO DE TEMPERATURA MÍNIMA](#)



# ALERTAS POR NIVELES DE LOS RÍOS

## REGIÓN ORINOQUIA

## SITIOS PARA LOS CUALES SE GENERA LA ALERTA

## ALERTA ROJA

### **CRECIENTES SÚBITAS EN LA CUENCA RÍO GUATIKUÍA Y GUAYURIBA.**

Se han registrado crecientes súbitas en los afluentes de los ríos Guatikuía y Guayuriba que descienden del piedemonte llanero. Similar comportamiento se registra en los niveles de la quebrada Rincón (afluente al río Blanco, a la altura del municipio de La Calera). Se reporta creciente súbita en el río Guayuriba, a la altura del puente vía Acacias e igualmente la UNGRD reporto hace unos días afectaciones en los municipios de Guamal, Acacias y Villavicencio.

### **NIVELES ALTOS EN EL RÍO META.**

Niveles altos en el río Meta en el tramo comprendido entre los municipios de Puerto López (Meta) y Paz de Ariporo (Casanare). La Defensa Civil Colombiana (DCC) reporta afectaciones en el municipio de Cabuyaro (Meta), debido a una creciente súbita del río Metica.

### **CRECIENTES SÚBITAS EN LAS CUENCAS DE LOS RÍOS ARIARI, GUEJAR, GUAPE Y GUAYABERO.**

Moderadas fluctuaciones en el nivel del río Lozada a la altura del municipio de la Macarena, río Guejar en zona de influencia de los municipios de San Juan de Arama y Vistahermosa, y el río Ariari sobre los municipios de Cubarral y Puerto Rico, se espera que esta condición hidrológica se refleje en los demás aportantes en la cuenca alta del río Guaviare.

### **NIVELES ALTOS EN EL RÍO GUAVIARE.**

Se mantiene esta alerta dados los niveles altos del río Guaviare, con valores por encima de la cota de afectación a la altura de San José del Guaviare y Mapiripán (Meta). Especial atención en inmediaciones de San José del Guaviare, especialmente en la Inspección de la Carpa y la vereda Los Cámbulos.

### **NIVELES ALTOS EN LA PARTE BAJA DEL RÍO INÍRIDA.**

Niveles altos en la parte baja del río Inírida a la altura del municipio de Inírida, en donde se prevén inundaciones debido al incremento de niveles de varias corrientes afluentes al río Inírida. Los niveles se encuentran en condición de ascenso y se espera que esta situación continúe durante los siguientes días.

### **PROBABILIDAD DE INUNDACIONES EN EL MUNICIPIO DE PUERTO CARREÑO.**

Continúa la tendencia al ascenso en el nivel del río Orinoco con valores muy cercanos a la cota de afectación, por lo que no se descarta la posibilidad inundaciones a la altura del municipio de Puerto Carreño.

# ALERTAS POR NIVELES DE LOS RÍOS

REGIÓN AMAZONIA	SITIOS PARA LOS CUALES SE GENERA LA ALERTA	ALERTA NARANJA
<b>CRECIENTES SÚBITAS EN LA CUENCA DE LOS RÍOS ORTEGUAZA Y PESCADO.</b> Incrementos súbitos en los niveles del río Ortegaúza y sus afluentes los ríos Caraño y Hacha en el piedemonte caqueteño, a la altura del municipio de Florencia (Caquetá), similar comportamiento en los niveles se espera para la cuenca del río Pescado. Se recomienda especial atención en las ciudades de Florencia, Paujil, Doncello, Albania y San José de Fragua.		
<b>CRECIENTES SÚBITAS EN LA CUENCA DEL RÍO MOCOA (PARTE ALTA DEL RÍO CAQUETÁ)</b> Se mantiene esta alerta dados los incrementos súbitos registrados en los niveles del cauce principal del río Mocoa y sus afluentes, especialmente en los ríos Pepino, Rumiyaco, Sangoyaco y Mulato (Putumayo).		
<b>CRECIENTE SÚBITA EN LA CUENCA MEDIA DEL RÍO CAQUETÁ.</b> Se sube esta alerta dado que se está registrando un incremento súbito en el nivel del río Caquetá, con valores en el rango de altos históricos para la época a la altura del municipio de Santa Rosa (Cauca). Se recomienda especial atención en los municipios de Puerto Guzmán, Solita, Curillo y Solano en el departamento de Caquetá.		
<b>INCREMENTOS SÚBITOS EN LA PARTE ALTA DEL RÍO PUTUMAYO</b> Incrementos súbitos en los niveles de la parte alta del río Putumayo y sus afluentes, especialmente los ríos San Miguel, Sucio, Guineo y Guamuéz, se recomienda especial atención en los municipios de Puerres (Nariño), Santiago, Villagarzón, Orito y Puerto Asís (Putumayo).		
<b>PROBABILIDAD DE CRECIENTES SÚBITAS EN LA CUENCA MEDIA DEL RÍO PUTUMAYO.</b> Niveles altos en la parte media del río Putumayo a la altura de Puerto Leguizamó. Especial atención para las poblaciones de Puerto Vega, La Esmeralda, Canacas, Ancura, Playa Rica, Calmaron, Tres Bocanas y Peña Sora, las cuales son aledañas a Puerto Asís.		
<b>NIVELES ALTOS EN LA PARTE BAJA DEL RÍO VAUPÉS</b> Niveles altos en la parte baja del río Vaupés a la altura del municipio de Mitú. Especial atención para zonas bajas y rurales particularmente para las comunidades indígenas en Mitú, Pedreras y Taraira		
REGIÓN ANDINA	SITIOS PARA LOS CUALES SE GENERA LA ALERTA	ALERTA NARANJA
<b>CRECIENTES SÚBITAS EN LAS CUENCAS APORTANTES AL ALTO MAGDALENA.</b> Crecientes súbitas en las cuencas de los ríos Guarapas, Suaza, Timaná, entre otros aportantes directos al alto Magdalena en el departamento del Huila. Se recomienda especial atención a la altura de los municipios de San Agustín, Pitalito, Elías y Acevedo (Huila).		

# ALERTAS POR NIVELES DE LOS RÍOS

REGIÓN CARIBE	SITIOS PARA LOS CUALES SE GENERA LA ALERTA	ALERTA NARANJA
<p><b>PROBABILIDAD DE CRECIENTES SÚBITAS EN LA CUENCA ALTA DEL ATRATO.</b>                      Probabilidad de incrementos súbitos en los niveles de la parte alta del río Atrato y sus afluentes los ríos Andágueda, Cabi y Quito. Igualmente para los ríos Condoto, Tamaná, San Juan y Cértégui, pues no se descartan incrementos importantes de sus niveles.</p> <p><b>PROBABILIDAD DE CRECIENTES SÚBITAS EN LA CUENCA MEDIA Y BAJA DEL RÍO ATRATO.</b>                      Se mantiene la probabilidad de crecientes súbitas para los aportantes del río Atrato en su parte media y baja, como lo son los ríos Bebarama, Napipí, Opagadó, Salaquí, Cacarica, Tanela, Tolo, Cuía, Chicué, Uva, Pogué, Bebarama, Bojayá, Napipí y Opagadó.</p> <p><b>PROBABILIDAD DE CRECIENTES SÚBITAS EN LOS RÍOS SUCIO, MURRÍ Y MURINDÓ.</b>                      Probabilidad de incrementos súbitos en los niveles de los ríos de montaña del departamento de Antioquia que drenan al río Atrato, como son los ríos Murrí, Sucio y Murindó. Se evidencian incrementos importantes en el río Penderisco, afluente al río Murrí, en el municipio de Urrao.</p> <p><b>PROBABILIDAD DE CRECIENTES SÚBITAS EN CORRIENTES DEL URABÁ ANTIOQUEÑO.</b>                      Se mantiene esta alerta por probabilidad de crecientes súbitas en los ríos León, Mulatos, Guaduas, Carepa, Apartadó, Grande, Currulao, Guadualito, Zungo, Bobal y Bijagual, entre otros que desembocan al Golfo de Urabá, se recomienda especial atención en los municipios de Chigorodó, Carepa, Apartadó y Turbo.</p> <p><b>PROBABILIDAD DE CRECIENTES SÚBITAS EN LOS RÍOS DIRECTOS AL MAR CARIBE.</b>                      Probabilidad de crecientes súbitas en los ríos San Juan, Volcán, Canalete y otros arroyos directos al Caribe, especial atención en el municipio de Arboletes y el Corregimiento La Candelaria (Antioquia).</p>		

REGIÓN ORINOQUIA	SITIOS PARA LOS CUALES SE GENERA LA ALERTA	ALERTA NARANJA
<p><b>PROBABILIDAD DE CRECIENTES SÚBITAS EN APORTANTES AL RÍO META (CUENCA ALTA).</b>                      Probabilidad de crecientes súbitas en los ríos que descienden del piedemonte llanero, especialmente para los ríos Metica, Guamal, Humadea, Negro, Guacavía, Humea, Upía y Túa, entre otros afluentes de la cuenca alta del río Meta.</p> <p><b>NIVELES ALTOS EN EL RÍO ARAUCA.</b>                      Se mantienen altos los niveles en el río Arauca a la altura de los municipios de Arauquita y Arauca. Especial recomendación para el municipio de Arauquita ya que varias corrientes en inmediaciones del centro poblado y en zonas rurales, tales como los caños La Colorada y Totomal también presentan niveles muy altos.</p>		



# ALERTAS POR NIVELES DE LOS RÍOS

## REGIÓN PACÍFICO

## SITIOS PARA LOS CUALES SE GENERA LA ALERTA

## ALERTA NARANJA

### **PROBABILIDAD DE CRECIENTES SÚBITAS EN LA CUENCA ALTA DEL RÍO SAN JUAN.**

Probabilidad de nuevas crecientes súbitas en los afluentes de la cuenca alta del río San Juan, especialmente en los ríos Tamaná, Condoto y Cajón, se recomienda especial atención a la altura de los municipios de Tadó, Santa Rita, Istmina, Andagoya, Condoto, Novita y Bebedó.

### **PROBABILIDAD DE CRECIENTES SÚBITAS EN LA CUENCA MEDIA Y BAJA DEL RÍO SAN JUAN.**

Probabilidad de crecientes súbitas en el río San Juan y sus afluentes, especialmente los ríos Sípi, Capoma, Calima y Munguadó, se recomienda especial atención a la altura de los municipios de Sípi, Medio San Juan y Litoral de San Juan.

### **PROBABILIDAD DE CRECIENTES SÚBITAS EN LA CUENCA DEL RÍO BAUDÓ.**

Probabilidad de crecientes súbitas en el río Baudó y sus afluentes, se recomienda especial atención en la cabecera municipal del municipio de Alto Baudó y para varios de sus corregimientos éntrelos cuales se destacan Santa María, Miacorá, Divisa, Cohecho, Chachajo, Santa Rita, La Pureza y Nauca.

### **PROBABILIDAD DE CRECIENTES SÚBITAS EN LOS RÍOS DIRECTOS AL OCÉANO PACÍFICO EN EL DEPARTAMENTO DE CHOCÓ.**

Se mantiene esta alerta ante los posibles incrementos súbitos en el nivel de los ríos Jella, Chocotal y sus afluentes en Bahía Solano, entre otros directos al Océano Pacífico en el departamento de Chocó.

### **PROBABILIDAD DE CRECIENTE SÚBITA EN EL RÍO DAGUA**

Probabilidad de incremento súbito en el río Dagua en Buenaventura (Valle del Cauca). Especial atención para el corregimiento de Zacarías (Buenaventura).

### **PROBABILIDAD DE CRECIENTES SÚBITAS EN LOS RÍOS ISCUANDÉ, TAPAJE Y GUAPI**

Probabilidad de crecientes súbitas en los niveles de los ríos Iscuandé, Tapaje y Guapi, los cuales drenan sus aguas al Océano Pacífico en el departamento de Nariño y sur de Cauca.

### **PROBABILIDAD DE CRECIENTES SÚBITAS EN LA CUENCA DEL RÍO PATÍA**

Probabilidad de crecientes súbitas en los afluentes al río Patía, espacialmente los ríos Guáitara, Juananbú y Mayo (Nariño).

# ALERTAS POR NIVELES DE LOS RÍOS

REGIÓN ANDINA	SITIOS PARA LOS CUALES SE GENERA LA ALERTA	ALERTA AMARILLA
<b>PROBABILIDAD DE CRECIENTES SÚBITAS EN LA CUENCA BAJA DEL RÍO PORCE</b> Probabilidad de incrementos súbitos en la cuenca baja del río Porce (Antioquia).		
<b>INCREMENTOS EN LOS NIVELES DE LA CUENCA DEL RÍO NECHÍ</b> Se registra incremento súbito en el nivel de la parte alta del río Nechí a la altura del municipio de Yarumal, dado el tránsito de la onda de crecienté se prevé incremento moderado en la cuenca media y baja, especialmente a la altura de los municipios de Zaragoza y Nechí.		
<b>NIVELES ALTOS DEL RÍO CAUCA EN EL SECTOR DE GUARANDA.</b> Se mantiene esta alerta dado que continúan altos los niveles del río Cauca entre los municipios de San Jacinto del Cauca (Bolívar), Guaranda (Sucre), Achí y Pinillos (Bolívar). Se recomienda a las autoridades hacer seguimiento al estado de los jarillones que encauzan protegen las poblaciones ribereñas.		
<b>PROBABILIDAD DE CRECIENTES SÚBITAS EN LA CUENCA DEL RÍO SAN JORGE</b> Probabilidad de incrementos súbitos en los niveles del río San Jorge y sus afluentes, se recomienda especial atención en los municipios de Montelíbano, Ayapel y San Marcos.		

REGIÓN CARIBE	SITIOS PARA LOS CUALES SE GENERA LA ALERTA	ALERTA AMARILLA
<b>NIVELES ALTOS EN LA CUENCA DEL RÍO SINÚ.</b> Se mantienen los niveles altos en el río Sinú, especialmente en los municipios de Tierralta, Montería y Loricá (Córdoba).		

REGIÓN ORINOQUIA	SITIOS PARA LOS CUALES SE GENERA LA ALERTA	ALERTA AMARILLA
<b>PROBABILIDAD DE CRECIENTES SÚBITAS EN LOS AFLUENTES AL RÍO META (CUENCA ALTA).</b> Probabilidad de crecientes súbitas en Yucao, Melúa, Manacacías y caño Cumaral.		
<b>PROBABILIDAD DE CRECIENTES SÚBITAS EN LA CUENCA DEL RÍO CASANARE (CUENCA ALTA).</b> Probabilidad de crecientes súbitas en la cuenca de río Casanare y afluentes como el río Ariporo, a la altura de San Salvador. Especial atención para sectores bajos y rurales en el municipio de Puerto Rondón, e igualmente para las veredas de Puerto Colombia, El Cájaro en jurisdicción de Hato Corozal.		

# ALERTAS POR NIVELES DE LOS RÍOS

REGIÓN PACÍFICO	SITIOS PARA LOS CUALES SE GENERA LA ALERTA	ALERTA AMARILLA
	<p><b>PROBABILIDAD DE CRECIENTES SÚBITAS EN LAS CUENCAS DE LOS RÍOS TOLA Y ROSARIO.</b> Probabilidad de crecientes súbitas en los ríos Tola, Rosario y sus afluentes, al sur occidente del departamento de Nariño.</p>	
	<p><b>PROBABILIDAD DE CRECIENTES SÚBITAS EN LOS RÍOS DEL LITORAL PACÍFICO EN EL DEPARTAMENTO DE CAUCA.</b> Probabilidad de crecientes súbitas en los ríos Timbiquí, Saija, Micay, Naya y sus afluentes, directos al Océano Pacífico en el departamento de Cauca. Se recomienda especial atención en el municipio de Timbiquí, particularmente en sectores como Francia, Buenos Aires, Unión de Vivienda, Bella Vista, entre otros, y en el sector rural Coteje y Cupí, localizados en la ribera de los ríos Timbiquí y Saija.</p>	
	<p><b>PROBABILIDAD DE CRECIENTES SÚBITAS EN LOS RÍOS DEL LITORAL PACÍFICO EN EL VALLE DEL CAUCA.</b> No se descartan incrementos súbitos en los niveles de los ríos Escalereite, Anchicayá, Cajambre, Mayorquín, Raposo y sus afluentes, directos al Océano Pacífico en el departamento de Valle del Cauca.</p>	
	<p><b>PROBABILIDAD DE CRECIENTES SÚBITAS EN LA CUENCA DEL RÍO PATÍA</b> Probabilidad de crecientes súbitas en el río Patía y sus afluentes, especialmente los ríos Guachicono y Telembí en Barbacoas (Nariño).</p>	
	<p><b>PROBABILIDAD DE CRECIENTES SÚBITAS EN LA CUENCA DEL RÍO MIRA</b> Probabilidad de crecientes súbitas en el río Mira y sus afluentes espacialmente el río Guiza, se recomienda especial atención a la altura de los municipios de Ricaurte y Tumaco (Nariño).</p>	



# ALERTAS POR AMENAZAS DE DESLIZAMIENTO

**ALERTA ROJA:**

Amenaza alta a muy alta por deslizamientos de tierra detonados por lluvias, localizados en los siguientes municipios:

**ALERTA NARANJA:**

Amenaza moderada por deslizamientos de tierra detonados por lluvias, localizados en los siguientes municipios:

REGIÓN ANDINA	SITIOS PARA LOS CUALES SE GENERA LA ALERTA	ALERTA ROJA
CUNDINAMARCA: Guayabetal.		
REGIÓN PACÍFICA	SITIOS PARA LOS CUALES SE GENERA LA ALERTA	ALERTA ROJA
CAUCA: López. CHOCÓ: Bahía Solano (Mutis).		
REGIÓN PACÍFICA	SITIOS PARA LOS CUALES SE GENERA LA ALERTA	ALERTA ROJA
META: Restrepo, Villavicencio.		
REGIÓN AMAZONIA	SITIOS PARA LOS CUALES SE GENERA LA ALERTA	ALERTA ROJA
PUTUMAYO: Mocoa.		
REGIÓN CARIBE	SITIOS PARA LOS CUALES SE GENERA LA ALERTA	ALERTA NARANJA
CÓRDOBA: Montelíbano.		
REGIÓN ANDINA	SITIOS PARA LOS CUALES SE GENERA LA ALERTA	ALERTA NARANJA
ANTIOQUIA: Tarazá, Valdivia, Vigía Del Fuerte, Yarumal. BOYACÁ: San Luis de Gaceno, Santa María. CUNDINAMARCA: Medina, Paratebueno, Ubalá. NORTE DE SANTANDER: Chitagá, Toledo.		
REGIÓN PACÍFICO	SITIOS PARA LOS CUALES SE GENERA LA ALERTA	ALERTA NARANJA
CAUCA: El Tambo, Piamonte, Santa Rosa, Timbiquí. CHOCÓ: Alto Baudó (Pie de Pato), Bagadó, Bajo Baudó (Pizarro), Bojayá (Bellavista), Carmen del Darién (Curbaradó), Condoto, El Cantón del San Pablo (Managrú), Juradó, Lloró, Medio Atrato (Beté), Medio Baudó (Boca de Pepé), Nóvita, Nuquí, Quibdó, Río Iró (Santa Rita), Río Quito (Paimadó), Riosucio, Tadó. NARIÑO: Puerres. VALLE DEL CAUCA: Buenaventura, Dagua.		

# ALERTAS POR AMENAZAS DE DESLIZAMIENTO

## ALERTA ROJA:

Amenaza alta a muy alta por deslizamientos de tierra detonados por lluvias, localizados en los siguientes municipios:

## ALERTA NARANJA:

Amenaza moderada por deslizamientos de tierra detonados por lluvias, localizados en los siguientes municipios:

REGIÓN ORINOQUIA	SITIOS PARA LOS CUALES SE GENERA LA ALERTA	ALERTA NARANJA
<b>CASANARE:</b> Chámeza, Monterrey, Sabanalarga, Támara. <b>META:</b> Acacías, Barranca de Upía, Cumaral, El Calvario, San Juanito.		
REGIÓN AMAZONIA	SITIOS PARA LOS CUALES SE GENERA LA ALERTA	ALERTA NARANJA
<b>PUTUMAYO:</b> San Francisco, Villagarzón. <b>CAQUETÁ:</b> Florencia.		
REGIÓN CARIBE	SITIOS PARA LOS CUALES SE GENERA LA ALERTA	ALERTA AMARILLA
<b>CÓRDOBA:</b> Puerto Libertador, San Jose de Ure.		
REGIÓN ANDINA	SITIOS PARA LOS CUALES SE GENERA LA ALERTA	ALERTA AMARILLA
<b>ANTIOQUIA:</b> Abejorral, Abriaquí, Amagá, Amalfi, Andes, Angelópolis, Anorí, Argelia, Armenia, Belmira, Betulia, Briceño, Buriticá, Cáceres, Caicedo, Caldas, Campamento, Cañasgordas, Caracolí, Caramanta, Ciudad Bolívar, Concordia, Dabeiba, Ebéjico, Fredonia, Frontino, Giraldo, Heliconia, Ituango, Maceo, Medellín, Montebello, Nariño, Olaya, Puerto Berrio, Puerto Nare, Puerto Triunfo, Remedios, Salgar, San Carlos, San Jerónimo, San Luis, San Pedro de Los Milagros, Santa Bárbara, Santa Fe de Antioquia, Segovia, Sonsón, Sopetrán, Titiribí, Uramita, Urrao, Yalí, Yolombó, Zaragoza.		
<b>BOYACÁ:</b> Almeida, Aquitania, Betétiva, Boavita, Buenavista, Campohermoso, Chinavita, Chita, Chivor, Coper, Corrales, Covarachía, Cubará, El Espino, Gámeza, Garagoa, Guicán, La Uvita, La Victoria, Labranzagrande, Macanal, Maripí, Miraflores, Mongua, Moniquirá, Muzo, Otanche, Pachavita, Páez, Pajarito, Panqueba, Pauna, Paya, Paz de Rio, Pesca, Pisba, Puerto Boyacá, Quípama, Rondón, Saboyá, San Eduardo, San José de Pare, San Mateo, San Pablo de Borbur, Santana, Soatá, Socha, Socotá, Sogamoso, Tasco, Tibaná, Tópaga, Turmequé, Úmbita.		
<b>CALDAS:</b> Aguadas, Chinchiná, Filadelfia, La Merced, Manizales, Manzanares, Marmato, Marulanda, Neira, Pácora, Pensilvania, Salamina, Samaná, Supia, Villamaria.		
<b>CUNDINAMARCA:</b> Albán, Arbeláez, Bituima, Bogotá, D.C., Bojacá, Cabrera, Caparrapí, Cáqueza, Carmen de Carupa, Chaguaní, Chipaque, Choachí, Chocontá, Cogua, Cucunubá, El Colegio, El Peñón, El Rosal, Facatativá, Fusagasugá, Gachalá, Gachetá, Gama, Granada, Guaduas, Guatavita, Guayabal de Siquima, Gutiérrez, Junín, La Calera, La Mesa, La Palma, La Peña, Lenguaque, Machetá, Manta, Nilo, Nimaíma, Nocaima, Paima, Pandi, Pasca, Quebradanegra, Quetame, San Antonio de Tequendama, San Bernardo, San Cayetano, San Francisco, San Juan de Rioseco, Sasaima, Sesquilé, Sibaté, Sylvania, Soacha, Subachoque, Suesca, Sutatausa, Tabio, Tausa, Tena, Tibacuy, Topaipi, Venecia, Vergara, Vianí, Villagómez, Villapinzón, Villeta, Viotá, Yacopí, Zipacón, Zipaquirá.		
<b>HUILA:</b> Aipe, Altamira, Colombia, Guadalupe, La Plata, Pitalito, Saladoblanco, San Agustín, Suaza, Tarqui.		

# ALERTAS POR AMENAZAS DE DESLIZAMIENTO

**ALERTA ROJA:**

Amenaza alta a muy alta por deslizamientos de tierra detonados por lluvias, localizados en los siguientes municipios:

**ALERTA NARANJA:**

Amenaza moderada por deslizamientos de tierra detonados por lluvias, localizados en los siguientes municipios:

REGIÓN ANDINA	SITIOS PARA LOS CUALES SE GENERA LA ALERTA	ALERTA AMARILLA
<p><b>NORTE DE SANTANDER:</b> Arboledas, Cáchira, Cácuta, Chinácota, Cúcuta, Cucutilla, Durania, El Tarra, El Zulia, Gramalote, Hacarí, Labateca, Lourdes, Mutiscua, Pamplona, Salazar, San Calixto, Sardinata, Silos, Villa Caro.</p> <p><b>QUINDÍO:</b> Calarcá, Córdoba, Salento.</p> <p><b>RISARALDA:</b> Santa Rosa de Cabal.</p> <p><b>SANTANDER:</b> Aguada, Albania, Barbosa, Bucaramanga, Carcasí, Charalá, Chipatá, Confines, Contratación, Coromoro, El Carmen, El Guacamayo, Florián, Floridablanca, Guavatá, Güepsa, La Belleza, La Paz, Landázuri, Macaravita, Málaga, Mogotes, Oiba, Onzaga, Puente Nacional, San Benito, San Miguel, San Vicente de Chucurí, Santa Helena del Opón, Sucre, Valle de San José, Vélez.</p> <p><b>TOLIMA:</b> Alpujarra, Anzoátegui, Armero (Guayabal), Ataco, Cajamarca, Casabianca, Fresno, Herveo, Icononzo, Lérída, Libano, Murillo, Natagaima, Palocabildo, Planadas, Rioblanco, Roncesvalles, Rovira, San Antonio, Villahermosa.</p>		
REGIÓN ORINOQUIA	SITIOS PARA LOS CUALES SE GENERA LA ALERTA	ALERTA AMARILLA
<p><b>ARAUCA:</b> Tame.</p> <p><b>CASANARE:</b> Aguazul, Hato Corozal, La Salina, Nunchía, Paz de Ariporo, Pore, Recetor, Tauramena, Yopal.</p> <p><b>META:</b> Cubarral, Guamal, San Juan De Arama.</p>		
REGIÓN PACIFICO	SITIOS PARA LOS CUALES SE GENERA LA ALERTA	ALERTA AMARILLA
<p><b>CAUCA:</b> Buenos Aires, Inzá, La Sierra, La Vega, Rosas, Santander de Quilichao, Suárez.</p> <p><b>CHOCÓ:</b> Cértégui, San José del Palmar, Sipí.</p> <p><b>NARIÑO:</b> Cumbitara, Linares, Samaniego.</p> <p><b>VALLE DEL CAUCA:</b> Buga, Bugalagrande, Calima (El Darién), El Cerrito, El Dovio, La Unión, San Pedro, Sevilla, Tuluá, Versalles, Vijes, Yumbo.</p>		
REGIÓN AMAZONIA	SITIOS PARA LOS CUALES SE GENERA LA ALERTA	ALERTA AMARILLA
<p><b>CAQUETÁ:</b> Belén de los Andaquíes, Morelia, Puerto Rico, San José del Fragua, Valparaíso.</p>		



# ALERTAS POR AMENAZAS DE DESLIZAMIENTO

## SECTORES VIALES IDENTIFICADOS CON POTENCIALIDAD DE DESLIZAMIENTOS DE TIERRA, EN LOS CUALES GENERAN ALERTAS

DEPARTAMENTO	SECTOR VIAL
CUNDINAMARCA	Bogotá – Villavicencio
BOYACÁ	Vía Sogamoso – Aguazul Santa María y el Secreto Santa María y San Luis de Gaceno
CASANARE	Yopal – Paz de Ariporo
ANTIOQUIA	Segovia – Yolombó La Ceja – Medellín Vía Medellín – Bolombolo Medellín – Gómez Plata La Mansa – Primavera Dabeiba – Santa Fé de Antioquia Amagá – Titiribi Medellín – Caucaasia Cuiva – Taraza
CHOCÓ	Quibdó – Medellín

# ALERTAS POR AMENAZAS DE INCENDIOS DE LA COBERTURA VEGETAL

**ALERTA ROJA:**

Amenaza Alta o muy alta de ocurrencia de incendios de la cobertura vegetal en zonas de bosques, cultivos y pastos, localizados en los siguientes municipios y sectores aledaños:

**ALERTA NARANJA:**

Amenaza moderada de ocurrencia de incendios de la cobertura vegetal en zonas de bosques, cultivos y pastos, localizados en los siguientes municipios y sectores aledaños:

REGIÓN CARIBE	SITIOS PARA LOS CUALES SE GENERA LA ALERTA	ALERTA ROJA
<b>ATLÁNTICO:</b> Barranquilla, Galapa, Puerto Colombia, Tubará. <b>CESAR:</b> González, La Paz, Río De Oro, San Diego, San Martín, Valledupar. <b>LA GUAJIRA:</b> Albania, Dibulla, Distracción, El Molino, Fonseca, La Jagua Del Pilar, Maicao, Manaure, Riohacha, San Juan Del Cesar, Uribia, Urumita, Villanueva. <b>MAGDALENA:</b> Algarrobo, Aracataca, Ciénaga, El Retén, Fundación, Pivijay, Puebloviejo, Remolino, Sabanas De San Angel, Santa Marta, Sitionuevo.		

REGIÓN ANDINA	SITIOS PARA LOS CUALES SE GENERA LA ALERTA	ALERTA ROJA
<b>BOYACÁ:</b> Siachoque, Susacón, Toca. <b>CAUCA:</b> Bolívar, Miranda, Popayán, Puerto Tejada, San Sebastián, Silvia, Sotaró (Paispamba), Totoró. <b>CUNDINAMARCA:</b> Girardot, Pacho, Supatá. <b>HUILA:</b> Neiva, Tello. <b>NARIÑO:</b> Albán (San José), Arboleda (Berruecos), Buesaco, Chachagüí, El Tablón, La Cruz, Nariño, Pasto, San Bernardo, San Lorenzo, San Pedro De Cartago (Cartago). <b>NORTE DE SANTANDER:</b> ábrego, Convención, La Playa, Ocaña. <b>SANTANDER:</b> Betulia, El Playón, Girón, Lebrija, Matanza, Molagavita, Sabana De Torres, San Andrés, Suratá. <b>TOLIMA:</b> Carmen De Apicalá, Coyaima, Cunday, Flandes, Guamo, Ibagué, Prado, Purificación, Saldaña, San Luis, Suárez. <b>VALLE DEL CAUCA:</b> Candelaria, Florida, Palmira, Pradera.		

REGIÓN CARIBE	SITIOS PARA LOS CUALES SE GENERA LA ALERTA	ALERTA NARANJA
<b>BOLÍVAR:</b> Córdoba, Zambrano. <b>CESAR:</b> Aguachica, Agustín Codazzi, Manaure Balcón Del Cesar. <b>LA GUAJIRA:</b> Barrancas. <b>MAGDALENA:</b> Plato.		

REGIÓN ANDINA	SITIOS PARA LOS CUALES SE GENERA LA ALERTA	ALERTA NARANJA
<b>BOYACÁ:</b> Ventaquemada. <b>CAUCA:</b> Páez (Belalcázar), Toribío, Villa Rica. <b>CUNDINAMARCA:</b> Beltrán, Nariño, Ricaurte. <b>NARIÑO:</b> Consacá, San Pablo, Taminango. <b>SANTANDER:</b> Charta, Curití, Galán, Guaca, Piedecuesta, Rionegro, Tona. <b>TOLIMA:</b> Espinal, Ortega, Villarrica. <b>VALLE DEL CAUCA:</b> Cali.		

# ALERTAS POR AMENAZAS DE INCENDIOS DE LA COBERTURA VEGETAL

## ALERTA ROJA:

Amenaza Alta o muy alta de ocurrencia de incendios de la cobertura vegetal en zonas de bosques, cultivos y pastos, localizados en los siguientes municipios y sectores aledaños:

## ALERTA NARANJA:

Amenaza moderada de ocurrencia de incendios de la cobertura vegetal en zonas de bosques, cultivos y pastos, localizados en los siguientes municipios y sectores aledaños:

REGIÓN AMAZONIA	SITIOS PARA LOS CUALES SE GENERA LA ALERTA	ALERTA NARANJA
CAQUETÁ: San Vicente del Caguán.		

REGIÓN CARIBE	SITIOS PARA LOS CUALES SE GENERA LA ALERTA	ALERTA AMARILLA
<b>BOLÍVAR:</b> Calamar, Simití. <b>CESAR:</b> Bosconia, San Alberto. <b>MAGDALENA:</b> El Piñón, Salamina.		

REGIÓN ANDINA	SITIOS PARA LOS CUALES SE GENERA LA ALERTA	ALERTA AMARILLA
<b>CAUCA:</b> Caldone, Caloto, Corinto, Guachene, Jambaló, Padilla, Piendamó. <b>CUNDINAMARCA:</b> Agua De Dios, Anapoima, Anolaima, Apulo, Cachipay, Guataquí, Jerusalén, Pulí, Quipile, Tocaima, Útica. <b>HUILA:</b> Palermo. <b>NARIÑO:</b> Cumbal. <b>NORTE DE SANTANDER:</b> El Carmen, Teorama. <b>SANTANDER:</b> Barrancabermeja, Cerrito, Cimitarra, Concepción, Puerto Parra. <b>TOLIMA:</b> Ambalema, Chaparral, Coello, Dolores, Melgar, Piedras, Valle De San Juan, Venadillo.		

REGIÓN ORINOQUIA	SITIOS PARA LOS CUALES SE GENERA LA ALERTA	ALERTA AMARILLA
META: Uribe.		



# ALERTAS METEOMARINA

## MAR CARIBE

### ALERTA NARANJA

#### POR TIEMPO LLUVIOSO

En zonas del occidente del mar Caribe cerca al litoral y mar adentro, se mantiene en alerta por lluvias moderadas con probabilidad de actividad eléctrica. Por lo anterior, el IDEAM recomienda a los habitantes costeros estar atentos a las condiciones meteorológicas y a embarcaciones de poco calado, consultar con las Capitanías de puerto antes de zarpar.

### ALERTA AMARILLA

#### POR PLEAMAR

Hasta el próximo julio 12, en el Archipiélago de San Andrés y Providencia; se registrará una de la pleamares más significativas del mes. Por lo anterior, se recomienda a los habitantes costeros estar atentos a la evolución de este fenómeno.

## OCÉANO PACÍFICO

### ALERTA NARANJA

#### POR TIEMPO LLUVIOSO

Se mantiene en amplios sectores del océano Pacífico nacional, incluido el litoral la alerta por lluvias fuertes, incluso con tormentas eléctricas y rachas de viento a diferentes horas. Por lo anterior, el IDEAM recomienda a los habitantes costeros estar atentos a las condiciones meteorológicas y a embarcaciones de poco calado, consultar con las Capitanías de puerto antes de zarpar en zonas de inminente tempestad.

°C: grados Celsius

m: metros

mm: milímetros

msnm: metros sobre nivel del mar

Km/h: kilómetros por hora

HLC: hora local colombiana

GOES: Geostationary Operational Environmental Satellites (Satélite Geoestacionario Operacional Ambiental).

GOES-16 es el designado GOES-Este, localizado en 75° W sobre el ecuador geográfico.

PNN: Parque Nacional Natural

SFF: Santuario de Fauna y Flora



**ALERTA ROJA. PARA TOMAR ACCIÓN** Advierte al Sistema Nacional de Gestión del Riesgo de Desastres sobre el peligro de un fenómeno y sus efectos adversos sobre la población. Se emite una alerta sólo cuando la identificación de un evento extraordinario indique la amenaza inminente y cuando la gravedad del fenómeno requiera atención prioritaria de los comités departamentales y locales.



**ALERTA NARANJA. PARA PREPARARSE** Indica la amenaza de un fenómeno. No implica riesgo inmediato por lo que es catalogado como un mensaje para informarse y prepararse. El aviso implica vigilancia continua ya que las condiciones son propicias para el desarrollo de un suceso natural.



**ALERTA AMARILLA. PARA INFORMARSE** Se emite cuando las condiciones hidrometeorológicas son favorables para la ocurrencia de un fenómeno natural y pueden aumentar el riesgo según los pronósticos. Por sus características, este nivel está encaminado a informar.

**CONDICIONES NORMALES** Indica que no existe ninguna clase de alerta para la región o zona mencionada.

Yolanda GONZÁLEZ H. | Directora General

Mery E. FERNÁNDEZ P. | Jefe Oficina del Servicio de Pronósticos y Alertas

**Profesionales de Turno:**

Albeiro FIGUEROA (Hidrólogo), Felipe ESPEJO Incendios, Sergio ROJAS (Deslizamientos), Camilo PÉREZ (Meteorólogo), Mauricio TORRES (Datos) y Alberto PARDO (Coordinador).

<http://www.ideam.gov.co>

Correos electrónicos: [servicio@ideam.gov.co](mailto:servicio@ideam.gov.co), [alertas@ideam.gov.co](mailto:alertas@ideam.gov.co)

Calle 25D # 96B – 70, Piso 3. Bogotá, D.C., Colombia.

Teléfono: 3075625 Ext. 1334–1336.

**Síguenos en:**

